

# Casa Retina, una habitación encima de un prado

**Casa Retina, a room above a meadow**

ARNAU VERGÉS TEJERO | ARNAU ESTUDI D'ARQUITECTURA

\_\_\_\_\_ La imagen de la construcción de un prado, como elemento estructural del proyecto, caracteriza esta vivienda unifamiliar. \_\_\_\_\_ The image of constructing a meadow as the structural element of the project characterises this family house.



Con estas palabras se refiere el autor a la estrategia de su proyecto: "Un viejo Massey Ferguson rojo como el del avi Joan todavía trabaja la tierra. En este mundo acelerado, todavía hay paisajes antiguos donde los humos de las casas vecinas se cuentan historias y se hacen compañía en invierno; rincones de felicidad donde se cuidan los huertos de fuera muralla, en la orilla del río. Esta es la historia de un refugio familiar para disfrutar de la naturaleza y de las cosas sencillas; de una máquina del tiempo que desea retener para siempre este paisaje precioso que aún no ha cambiado".

En este proyecto, la adaptación a la topografía del terreno consiste esencialmente en la construcción de un prado. Elementos como el garaje, la balsa, la pasarela o el muro inclinado de fondo que resigue y corta la fuerte pendiente configuran una superficie llana y, sobre ella, reposa un volumen rectangular autónomo, que acoge

las mínimas funciones de vivienda en un solo espacio diáfano orientado hacia el sur con una sala para estar, comer y descansar, y dentro del muro grueso que nos aísla del norte, los servicios y la entrada.

Este objeto arquitectónico transforma su relación con el entorno según avanzan las estaciones en el filtro de vegetación de ribera que le acompaña, pero también a partir de la expresión cambiante de su mirada, que disfruta del paisaje a resguardo del sol. Temeroso de la fugacidad de esta sobria belleza, el refugio descansa inestable en una repisa de la ladera como un búho preparado para alzar el vuelo con el paisaje cazado en su retina.

La Casa Retina se puede interpretar de varias maneras en función del sistema de referencia que se adopte. Puede entenderse como un elemento autónomo con una relación íntima y controlada con el entorno próximo, ya sea a través de su mirada cambiante, o a partir de sus

espacios interiores neutros y desnudos, abocados al paisaje y preparados para acoger toda la complejidad de su vida interior.

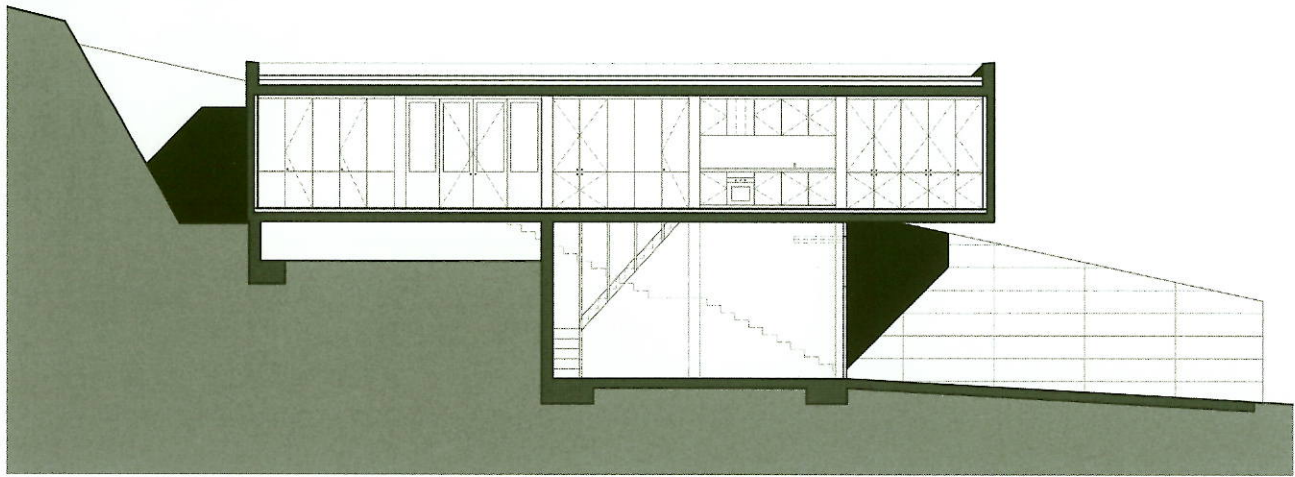
Con el mismo respeto con el que el hombre ha transformado la naturaleza de este lugar, el primer paso del proyecto es la pacificación del terreno, generando un banal. A partir de aquí, la Casa Retina se transforma en una habitación encima de un prado que descansa, contempla, dialoga, o cierra los ojos y sueña.

The author refers to the strategy for his project with these words: "An old red Massey Ferguson tractor like Grandpa Joan's still works the land. In this fast-paced world there are still ancient landscapes where the smoke of the neighbouring houses tell each other stories and keep each other company in winter; niches of happiness where the kitchen gardens on the riverbanks outside the ramparts are









looked after. This is the story of a family refuge in which to enjoy nature and the simple things; of a time machine that seeks to retain forever a precious, as yet unchanged landscape".

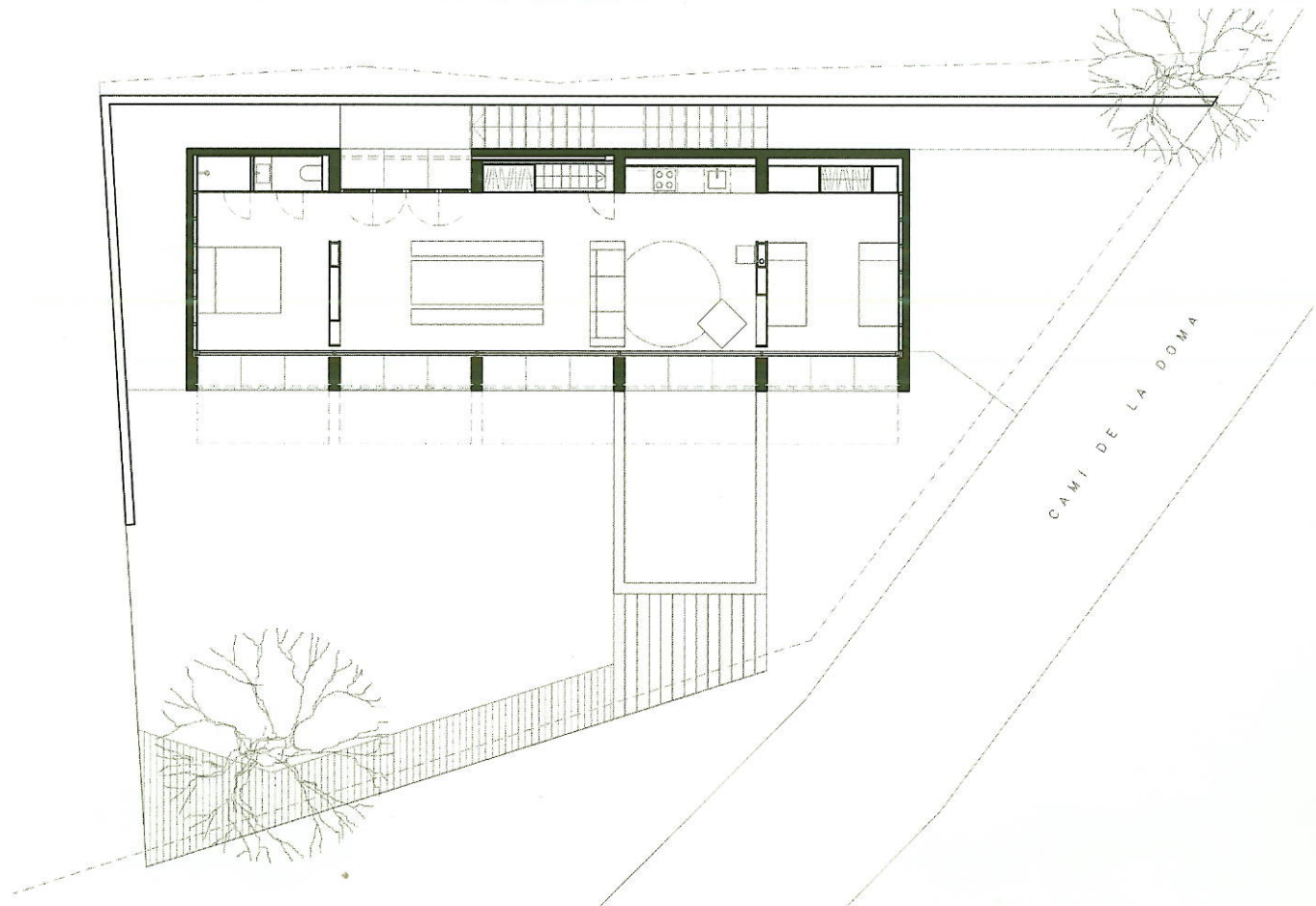
Adapting this project to the topography of the terrain essentially consists of constructing a meadow. Elements such as the garage, the pond, the walkway or the sloping wall of the background that follows and cuts through the powerful slope configure a flat surface on which rests a free-standing rectangular volume containing the minimum number of dwelling functions in a single, south-facing, open-plan

space with one living, dining, lounge room and, inside the thick wall that insulates us from the north, the services and entrance.

This architectural object transforms its relationship with the setting as the seasons progress in the filter of riverside vegetation that accompanies it, but also through the changing expression of its gaze, which enjoys the landscape shielded from the sun. Fearful of the transience of this restrained beauty, the refuge rests shakily on a hillside shelf like an owl ready to take flight over the landscape captured in its retina. Casa Retina can be interpreted in various ways depending

on the reference system adopted. It can be understood as a freestanding element in an intimate and controlled relationship with its immediate surroundings, either through its changing gaze or through its neutral, bare interior spaces giving on to the landscape and ready to host all the complexity of its interior life.

With the same respect with which mankind transformed the nature of this place, the first step in the project was to pacify the terrain to generate a terrace. Henceforth Casa Retina is transformed into a room above a meadow that rests, contemplates, converses or closes its eyes and dreams.











Casa Retina, una habitación encima de un prado | Casa Retina, a room above a meadow

**Localización Location:** Santa Pau, Girona. Spain. **Arquitecto Architect:** Arnau Vergés Tejero | arnau estudi d'arquitectura. **Colaboradores Collaborators:** Jordi Cusidó Carrera, Anna Riera Pijoan. **Ingeniería Engineering:** Josep Maria Codinach. **Constructora General Contractor:** Cros Encofrats, S.L., Promocions Grederes, S.L. **Fecha de finalización de la obra Completion date of the works:** Junio 2017. **Fotografía Photography:** Marc Torra, Pep Sau.

**Carpintería interior y exterior** | Mobles Joan Prat | [www.moblesjoanprat.cat](http://www.moblesjoanprat.cat) | [info@moblesjoanprat.cat](mailto:info@moblesjoanprat.cat)

**Constructora** | Promocions Grederes | [www.promgrederes.com](http://www.promgrederes.com) | [promgrederes@hotmail.com](mailto:promgrederes@hotmail.com)

**Estructura** | Cros encofrats | [www.crosencofrats.cat](http://www.crosencofrats.cat) | [info@crosencofrats.cat](mailto:info@crosencofrats.cat) | 97273963

Listado de industriales en / Suppliers list at [www.ondiseno.com/proyectos.php](http://www.ondiseno.com/proyectos.php)





