

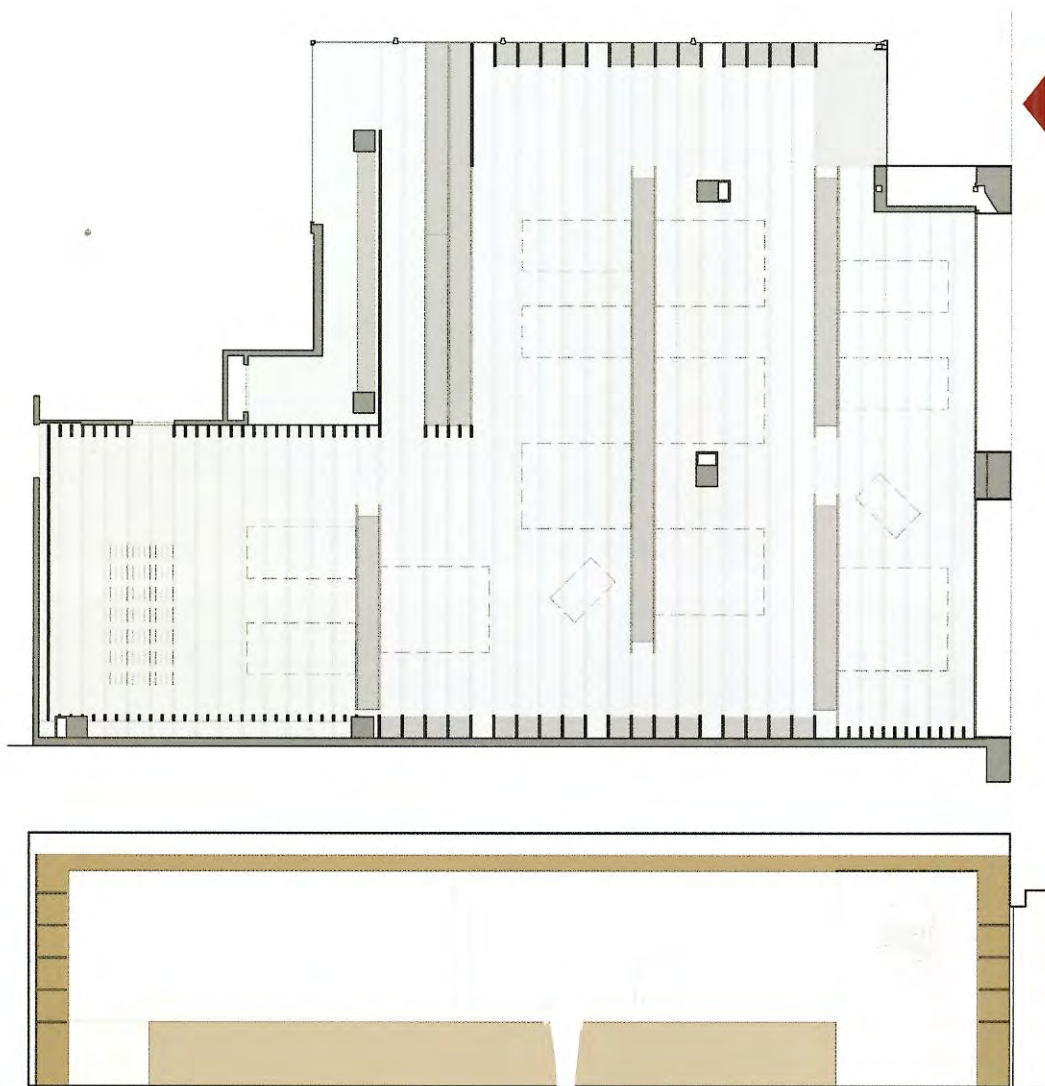
## Tienda de productos de descanso

*Bedding shop*

ARNAU VERGÉS I TEJERO, ARQUITECTO

El sutil trabajo llevado a cabo en este proyecto de interiorismo de un local comercial destinado a la venta de camas y artículos de dormitorio, proporciona protagonismo al espacio interior en tanto que escenario de la exposición. The subtle work carried out in this interior design project in a shop selling beds and bedroom items gives prominence to the interior space, which acts as a stage for the exhibition.





■ ¿Como diseñar una tienda destinada a la venta de camas y artículos de dormitorio? Efectivamente, las camas son más grandes, mucho más grandes que unos zapatos, unos relojes o unas gafas de sol...

Como consecuencia de estas reflexiones, la estrategia final del proyecto pretende ser la de asumir el necesario e imprescindible protagonismo del producto expuesto. A partir de aquí, los autores limitan su actuación a lo que ellos mismos definen como la construcción de un bosque rodeado de un despiece de lamas de madera contrachapada de chopo y, con este material, resuelven el techo, las paredes, los cabeceros de las camas y los estantes verticales que, con el producto ya colocado, se convierten en el repunte de un estridente patchwork de temporada.

Para iluminar el espacio interior de este local comercial, se ha utilizado un sistema de guías y luminarias tipo led, de ángulo reducido, lo cual permite enfatizar determinados puntos, jugando de este modo con el buscado

contraste entre zonas de claridad y espacios con sombras marcadas.

■ *How to design a shop selling beds and bedroom items? Indeed, beds are far bigger than a pair of shoes, a watch or a pair of sunglasses.*

*As a result of these observations, the final strategy of the project aims to accept the necessary and essential prominence of the displayed product. Beyond this, the designers limit their intervention to what they themselves define as the construction of a forest surrounded by poplar plywood cuttings, and with this material they resolve the ceiling, walls, headboards and vertical shelves that, with the product in place, become the complement to a strident on-trend patchwork.*

*In order to illuminate the interior space of this shop, a system of rails and narrow-angle LED lights has been used, allowing for the emphasis of certain points and thus playing with the desired contrast between clarity and spaces with distinct shadows.*







Tienda de productos de descanso / Bedding shop

**Localización Location:** Olot, Girona. Spain. **Autors Author:** Arnau Vergés i Tejero, arquitecto (arnau estudi d'arquitectura). **Colaborador Collaborator:** Jordi Cusidó. **Constructora General Contractor:** Mobles Joan Prat, S.A. – botiga “Joan Prat descans”. **Ejecución Completion:** 2015. **Fotografía Photography:** Marc Torra (fragments).

**Carpintería** | Mobles Joan Prat | [www.moblesjoanprat.cat](http://www.moblesjoanprat.cat) | [info@moblesjoanprat.cat](mailto:info@moblesjoanprat.cat)

Listado de industriales en / Suppliers list at [www.ondiseno.com/proyectos.php](http://www.ondiseno.com/proyectos.php)

