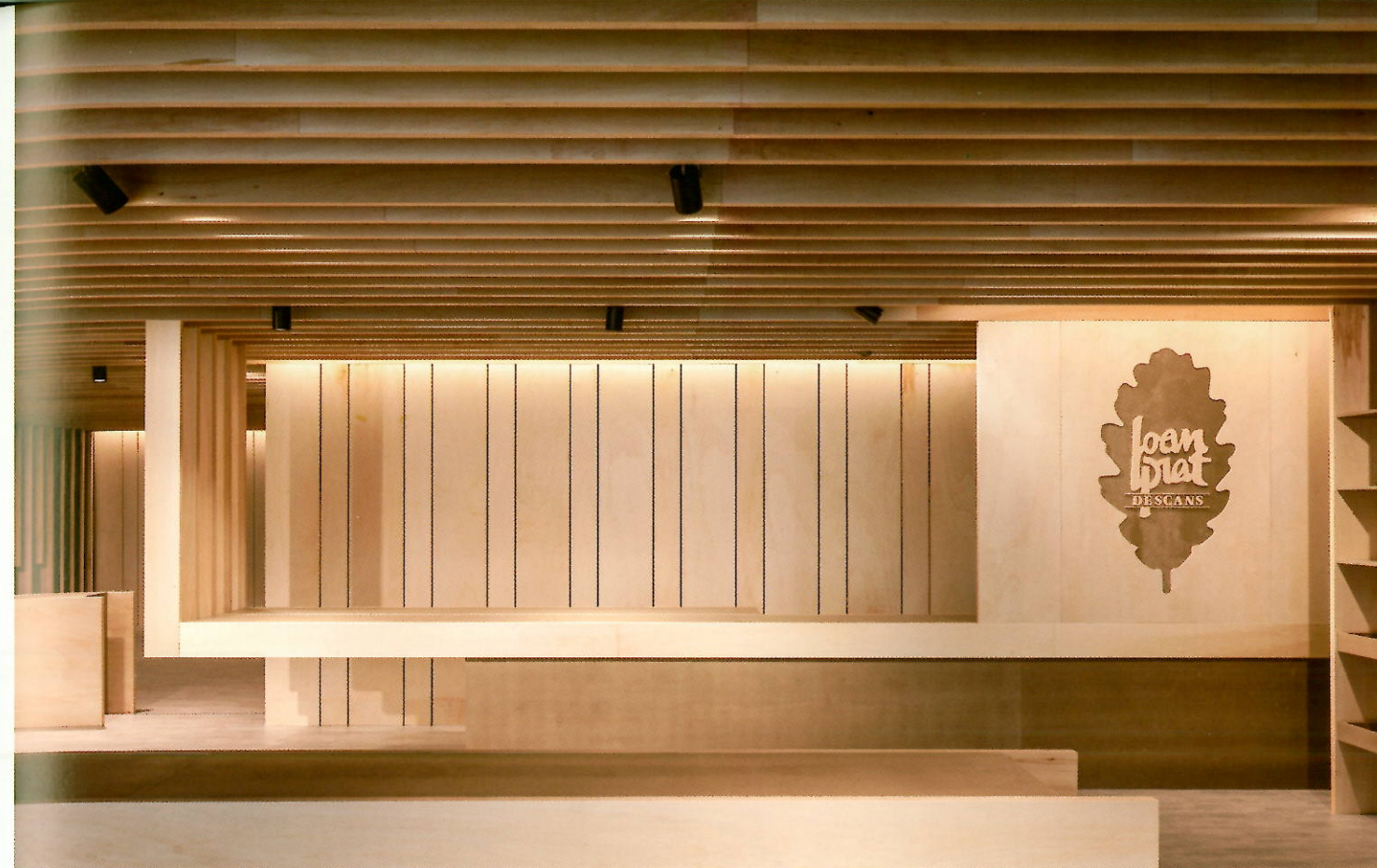


A NAP IN THE POPLAR TREES

Arnau estudi d'arquitectura



Location C. Antoni Llopis, 14-17800 OLOT, Catalunya, Spain

Area 205m²

Materials Poplar Wood

Design Arnau estudi d'arquitectura

Designer Arnau Vergés i Tejero

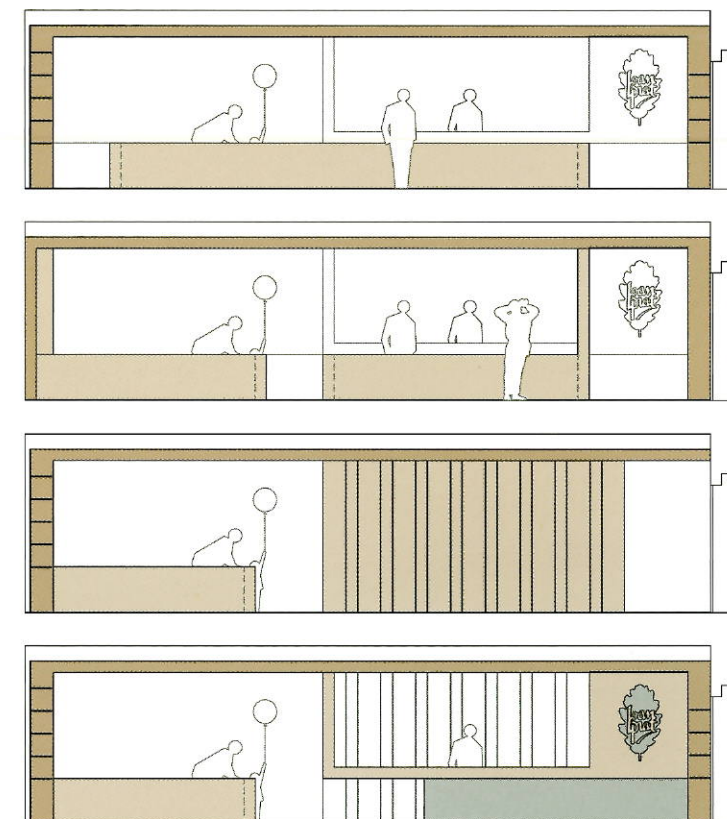
Client Joan Prat Descans

Photographer Marc Torra _ fragments.cat

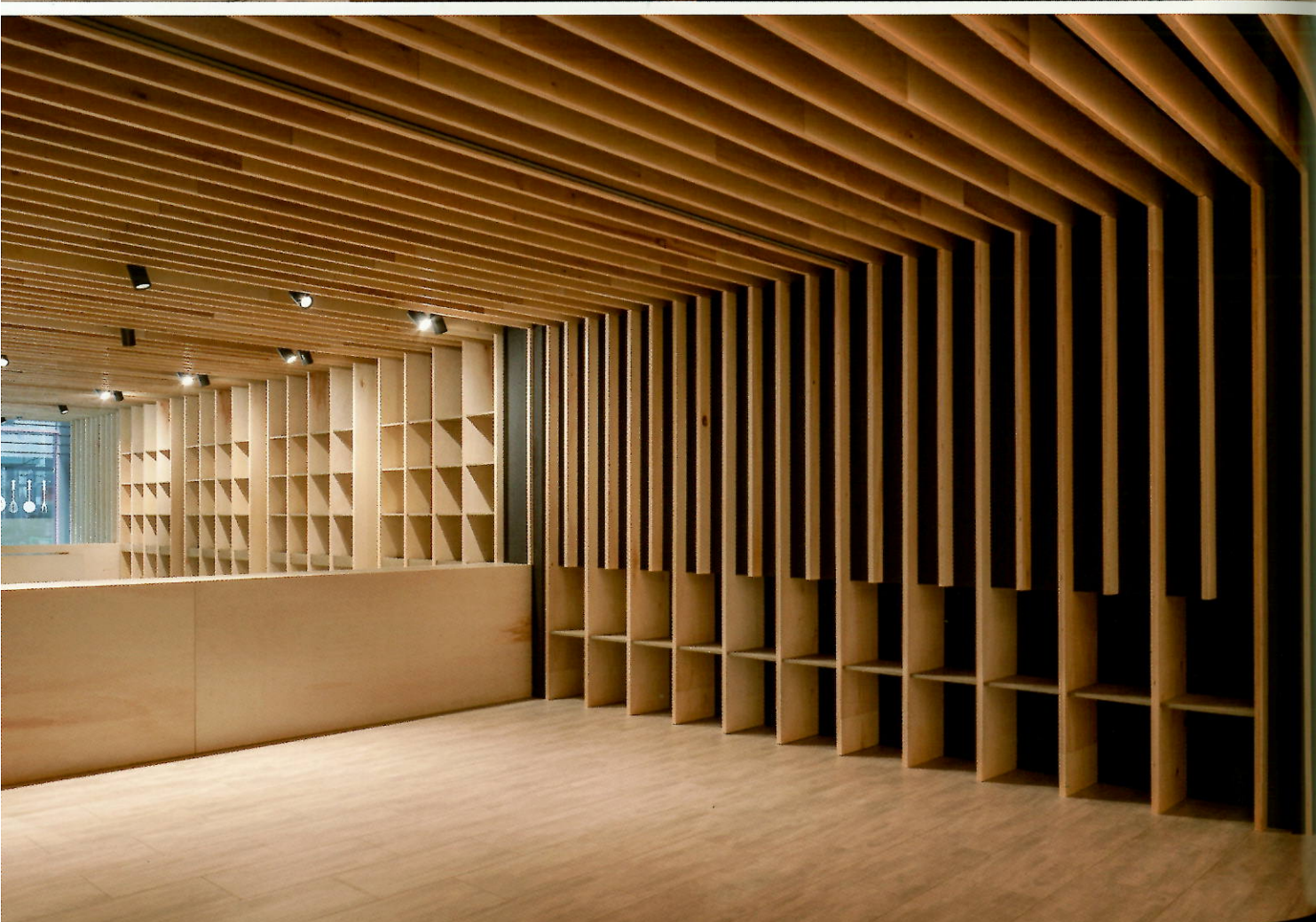
How do you design a bed shop? Beds are very big, much bigger than shoes, watches or sun glasses! However, this product is bound to be dominating space. Just like Charles the Great, who wanted rocks, trees and birds to be his army, designers want beds, pillows and household linens to be the matter out which they create their work!

This is how designers got their main strategy to deal with the project: designers assumed the necessary and inevitable prominence of the exhibited product. This is how they limited themselves just to constructing a surrounding forest out of poplar plywood boards. Designers use this material as a solution for the ceiling, the walls, the heads of beds and for vertical shelving, which becomes a precise stitch in the brightly-colored seasonal patchwork.

In order to light up this space designers have used a system of guideways and LED-spotlights with reduced angle. This system allows us to single out certain points with respect to others and helps them to play with contrasts and distinct shadows. It is the light of the undergrowth for a product of the night, of the dream and of the nap in poplar trees.



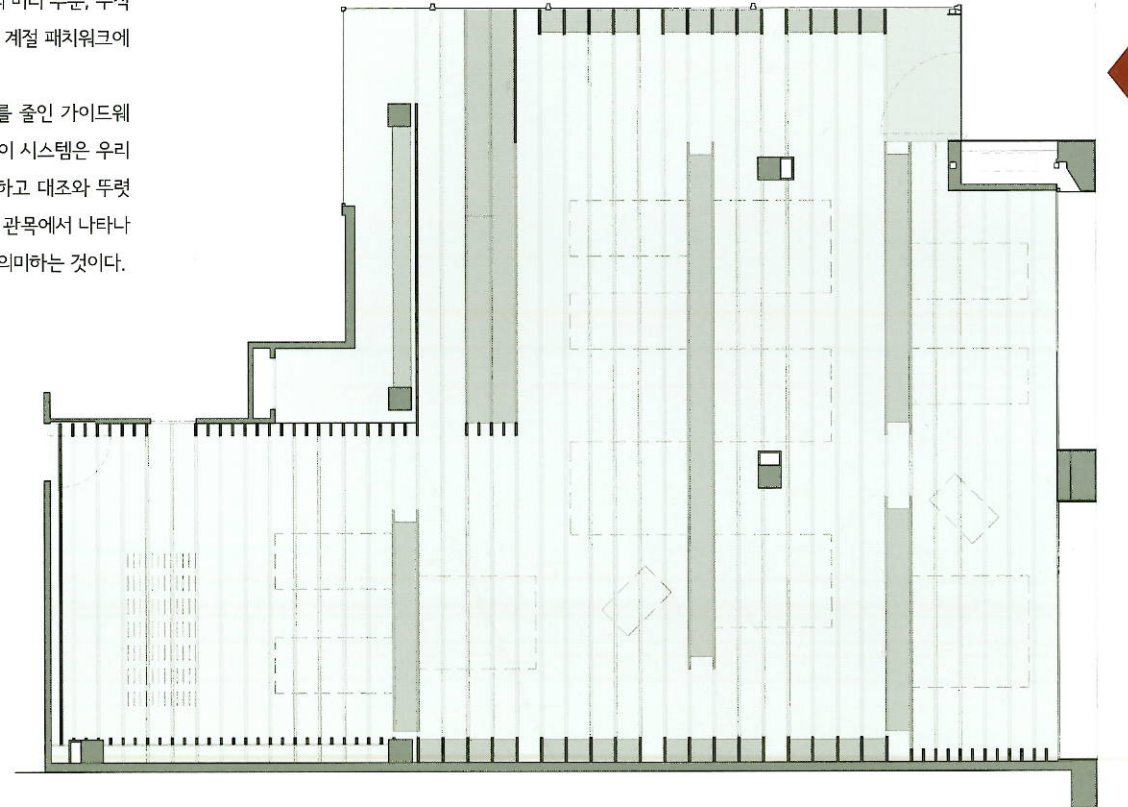
Section



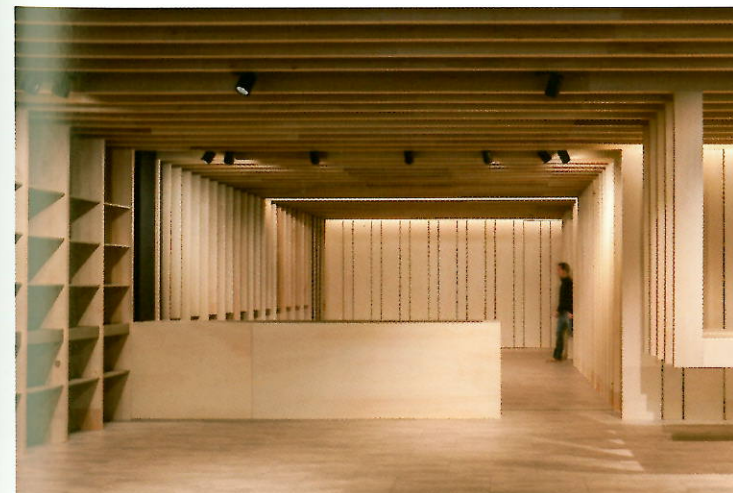
침대 매장을 어떻게 디자인할 수 있을까? 침대는 매우 크고, 신발이나 손목시계, 선글라스보다 훨씬 부피가 크다. 그러나 이러한 제품은 공간을 지배하게 될 것이다. 자신의 군대에 바위, 나무, 새를 포함시키길 원했던 샤를마뉴 대제와 마찬가지로, 디자이너는 침대, 베개 그리고 가정용 리넨과 관련된 작업을 과감하게 수행했다!

이는 프로젝트를 다루는데 있어 디자이너의 주된 전략이었다. 디자이너는 전시된 제품이 반드시 필요하다고 생각했다. 그들은 포플러 합판 보드로 이뤄진 삼림을 구축할 것을 제안했다. 디자이너는 이러한 소재를 천장, 벽면, 침대의 머리 부분, 수직 선반을 위한 해결책으로 사용해 밝은 색상의 계절 패치워크에 따른 정밀한 스티치를 만들었다.

또한, 디자이너는 공간을 밝히기 위해 각도를 줄인 가이드웨이, LED 스포트라이트 시스템을 활용했다. 이 시스템은 우리가 다른 사람들과 관련해 어떠한 점을 지목하고 대조와 뚜렷한 차이를 알 수 있도록 돕는다. 이는 저녁의 관목에서 나타나는 빛이자, 포플러 나무에서의 꿈과 낮잠을 의미하는 것이다.



Floor Plan



I-PLUS

Interiors + Detail

Volume and Void

Shishka Bar

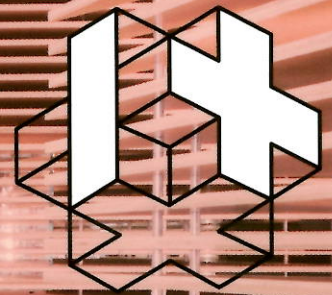
Hongkun Art Auditorium

Homeaway

A Nap in the Poplar Trees

The Visionary

Parabolic Plywood Office



I-PLUS
Interiors + Detail

WOOD INTERIOR

Vlisco 1:1 Un à Un
Mac.n.cheese



No. 018