



Arnau estudi d'arquitectura > Una porta al paisatge



Fuente: [Arnau Vergés i Tejero - arnau estudi d'arquitectura](#)

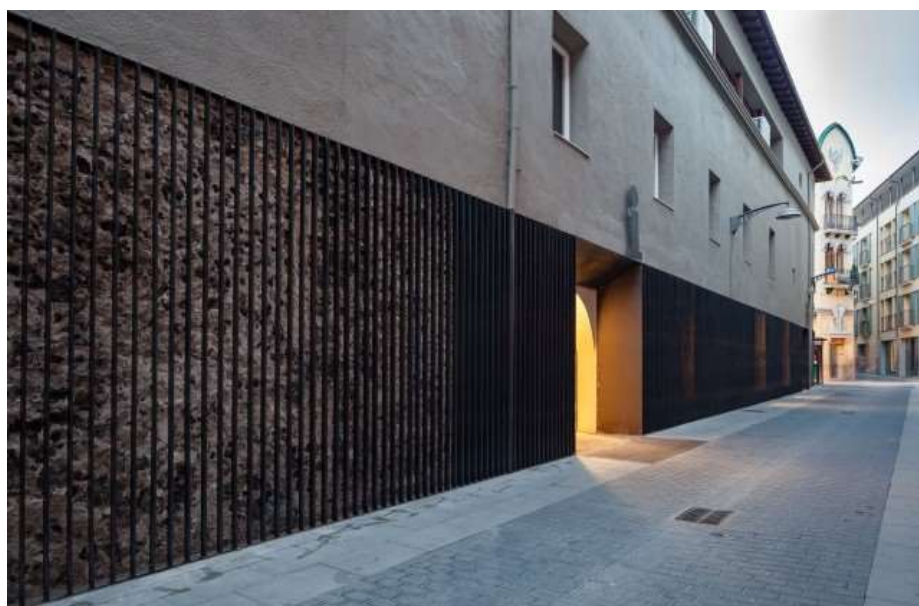
Fotògraf: [Marc Torra - fragments.cat](#)

En un espai indeterminat d'un antic edifici hospitalari, tenim l'encàrrec de projectar la nova oficina de turisme de la ciutat. Comencem cercant l'espai, i ho fem en funció dels valors de la ciutat i del seu entorn -paisatge, història, cultura, identitat- que volem transmetre, però també per la seva implicació en la trama urbana: entenem que un edifici públic és alhora espai públic.

Els magatzems i cambres de l'antiga cuina són la peça escollida: una crugia de l'edificació de volta de canó amb arcbotants situada entre un carrer peatonal i un pati porxat de gran valor històric i arquitectònic. Amb l'elecció d'aquest espai, el projecte es converteix en una gran excusa per recuperar el pati com a lloc de pas i de vida social a la ciutat, un rol que havia perdut a causa del tancament d'un dels seus dos accessos durant els anys seixanta, amb una ampliació de l'hospital. És així com plantejem l'obertura de dos nous accessos al pati des d'on accedirem a l'oficina. Un d'ells, situat en una cantonada, s'hi endinsa per sota la majestuosa escala de l'hospital, de 1729, i ens condueix fins a la porxada del s. XVI. Aquesta entrada, de marcada presència visual en l'entorn, comunica el pati i l'oficina amb la plaça del mercat.

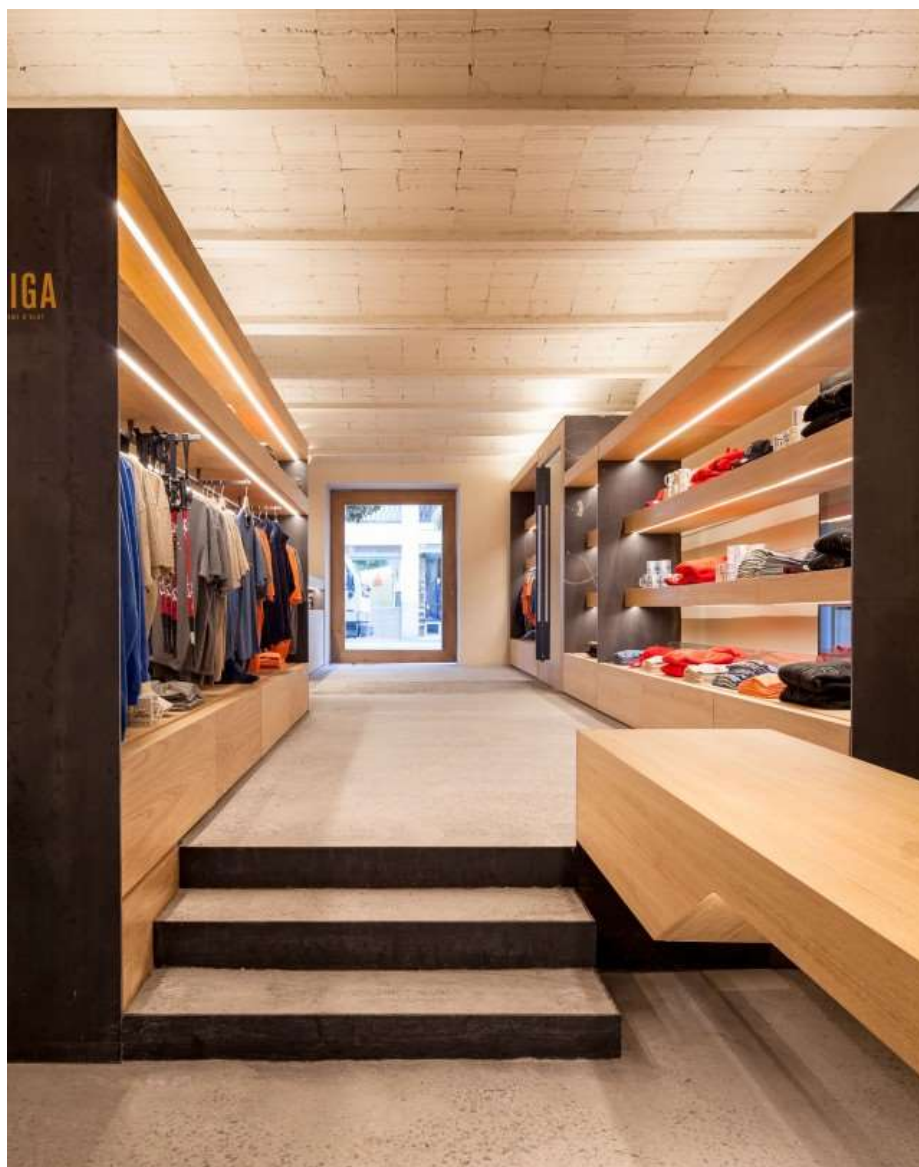
Entenem la distribució de l'espai lineal de l'oficina de turisme com una seqüència de sensacions que el visitant ha d'experimentar: des dels punts d'autoinformació de l'entrada fins a la zona de descans o la botiga passant per un audiovisual inspirador ubicat estratègicament just abans del cor de l'oficina: les taules d'atenció personalitzada.

Els principals materials de la reforma són ja existents: la greda volcànica extreta del subsòl i emprada en tres textures al paviment, el complex sistema estructural de voltes i d'arcs del sostre, la pedra volcànica dels murs i dels pilars... Materials que es complementen amb l'acer i el roure del mobiliari i amb la balca o el vímet de cadires i làmpares, realitzades per un artesà local i dissenyades específicament. Tot plegat, matèria de la terra per a un projecte que ha de ser la porta d'entrada a un paisatge concret: el paisatge que som.









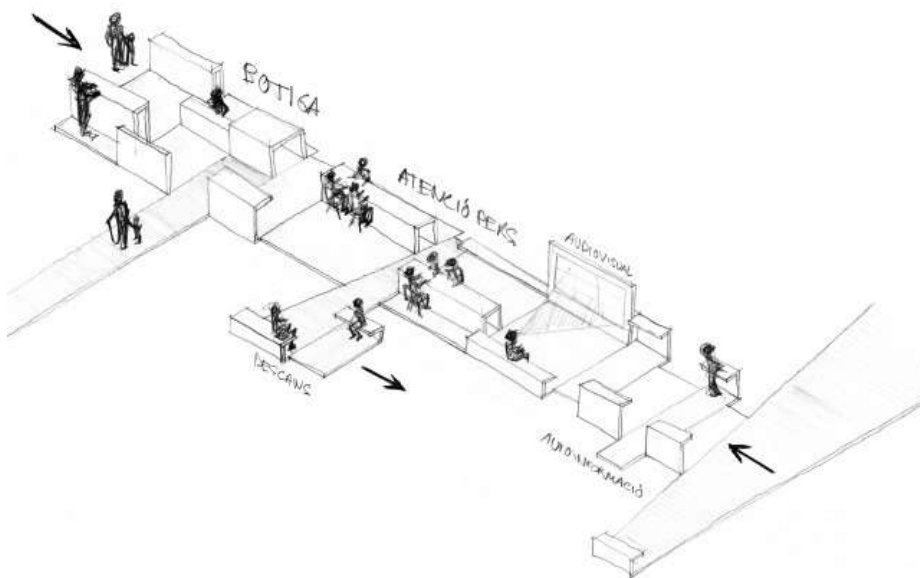


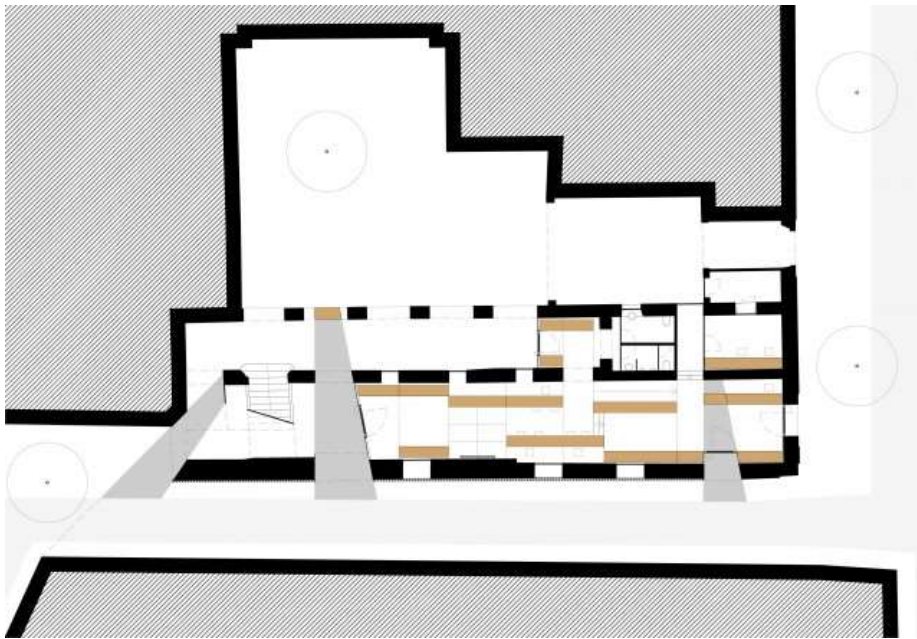
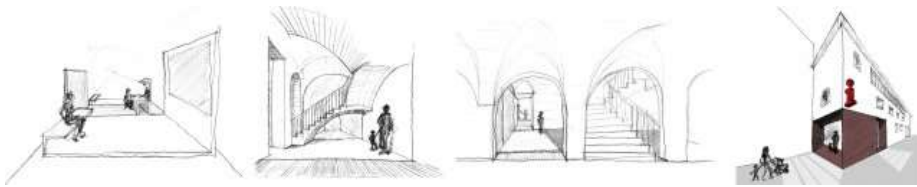












Promotor: Ajuntament d'Olot - Consell Comarcal de la Garrotxa

Arquitecte: Arnau Vergés i Tejero - arnau estudi d'arquitectura

Arquitecte tècnic: Josep Ma Codinach Frigola

Fotògraf: Marc Torra_fragments.cat

Constructor: Puig Alder, SL

One Comment

Licencias Actividad Barcelona *diciembre 25, 2015 at 21:10* [Responder](#)

Unas fotografías muy bonitas. Espacios abiertos y muy inspiradores

Añade tu comentario aquí...

Introduce aquí tu comentario...



BIBLIO > **X >** **ENTREVISTAS >** **Sd >**



u